

KI-gestützte Gesundheitsversorgung Von der Diagnose bis zur Behandlung

Technologiepartner für KI-gesteuerte
Gesundheitssysteme

ASSIST Software entwickelt und liefert KI-gestützte
Gesundheitssysteme, die in regulierten, betrieblichen Umgebungen
zum Einsatz kommen.

ASSIST
Innovative Minds



Gesundheitsinnovation im Fokus

Wir entwickeln sichere, interoperable Plattformen für klinische Entscheidungsfindung, Gesundheitsdatenanalyse und digitale Versorgung.

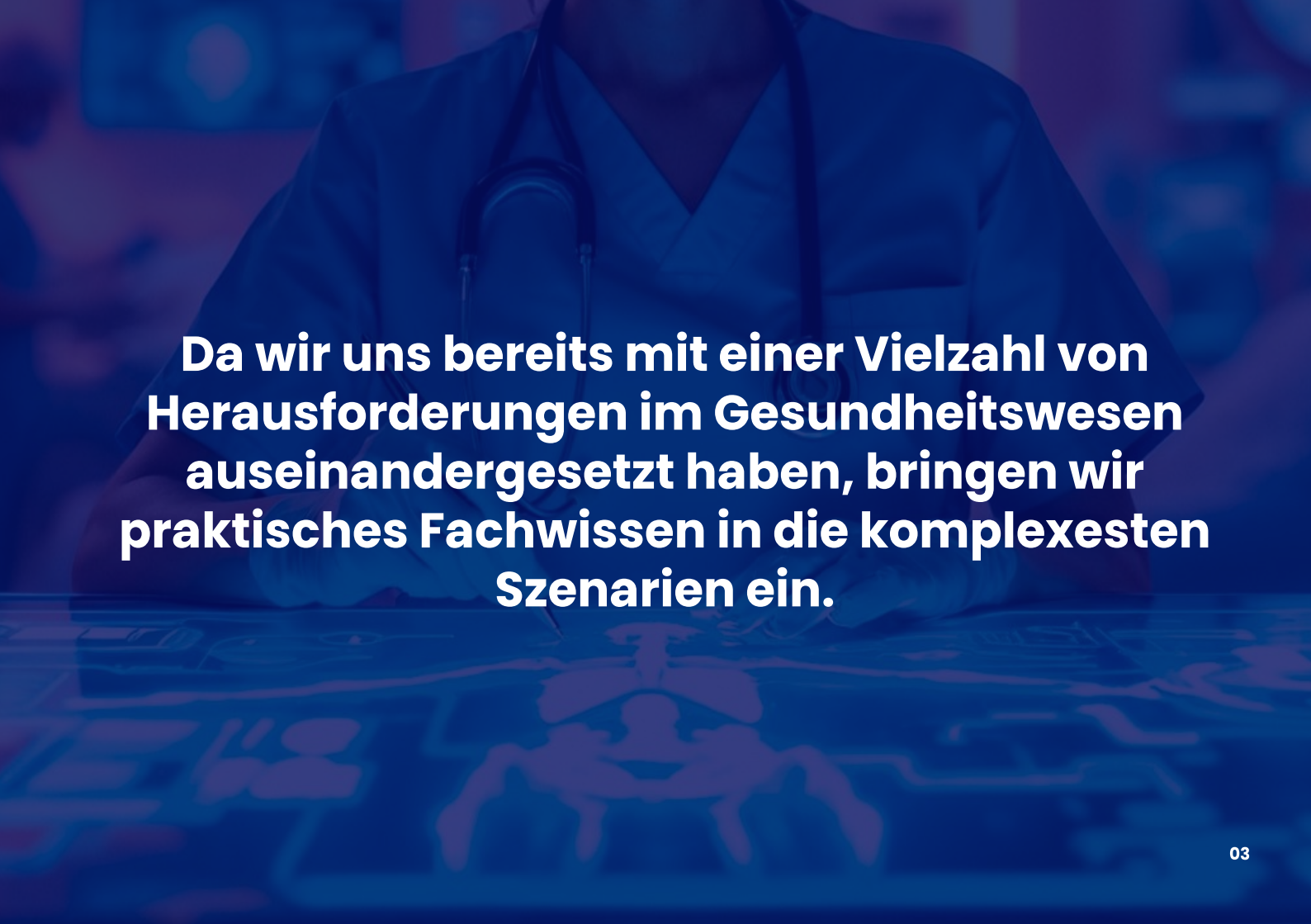
Unsere Arbeit im Gesundheitswesen unterstützt Gesundheitsdienstleister, Unternehmen im Bereich digitale Gesundheit, Forschungsinitiativen und Organisationen des öffentlichen Gesundheitswesens.



Gesundheitswesen erfordert Präzision

Gesundheitssysteme unterliegen strengen regulatorischen, betrieblichen und datenschutzrechtlichen Auflagen.

Unsere Software lässt sich in die bestehende Infrastruktur integrieren, verarbeitet sensible Daten sicher und erweist sich im täglichen klinischen Einsatz als zuverlässig.



Da wir uns bereits mit einer Vielzahl von Herausforderungen im Gesundheitswesen auseinandergesetzt haben, bringen wir praktisches Fachwissen in die komplexesten Szenarien ein.

Merkmale von Gesundheitsprojekten

Umgebungen mit hoher Beanspruchung

Gesundheitssoftware unterstützt Entscheidungen – Präzision und Zuverlässigkeit sind entscheidend.

Regulatorische und datentechnische Einschränkungen

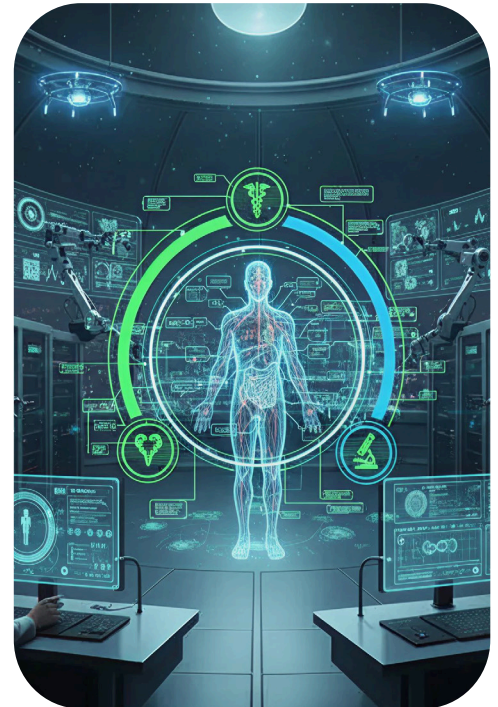
Die Lösungen sind von Anfang an auf Datenschutzanforderungen im Gesundheitswesen und Prüfstandards ausgelegt.

Komplexe Systemlandschaften

Gesundheitsplattformen müssen Altsysteme, Geräte und heterogene Datenquellen integrieren.

Kontinuität der Workflows

Die Systeme fügen sich in bestehende klinische Workflows ein und minimieren Störungen sowie Schulungsaufwand.



Unser Liefermodell

Schnelle Validierung. Skalierbare Systeme.

Wir beginnen mit gezielten Prototypen, um Funktionalität, Integration und Datenverarbeitung zu validieren. Validierte Komponenten werden durch kontrollierte, iterative Bereitstellung zu Produktionssystemen weiterentwickelt.

Unsere Teams kümmern sich um:



**Systemarchitektur
& Plattformdesign**



**Integration &
Validierung Von
KI-Modellen**



**Datenpipelines Im
Gesundheitswesen &
Interoperabilität**



**Sicherheit, Datenschutz
& Compliance**

Das Ergebnis ist produktionsreife Gesundheitssoftware für den realen Einsatz.

KI-gestützte Diagnose- und Entscheidungssysteme

Klinische Unterstützungssysteme, die relevante Muster, Risiken und Signale in medizinischen Daten erkennen.

Patientenüberwachung und digitale Pflegeplattformen

Systeme zur kontinuierlichen Überwachung, Ereigniserkennung und Patienteninteraktion.

UNSER ANGEBOT FÜR DAS GESUNDHEITSWESEN

Datenplattformen für das Gesundheitswesen

Sichere Erfassung und Auswertung von klinischen, betrieblichen und patientengenerierten Daten.

Systemintegration und Interoperabilität

Integration von EHR- und EMR-Systemen sowie Modernisierung veralteter Plattformen im Gesundheitswesen.

Gesundheitsdaten, mit denen wir arbeiten



Klinische Daten und von Patienten bereitgestellte Daten



Daten von Medizingeräten und Sensoren



Operative und administrative Daten aus dem Gesundheitswesen



Forschungs- und Beobachtungsdaten

Auswirkungen auf den Betrieb

Die gelieferten Systeme sind darauf ausgelegt:



**MANUELLE
BEARBEITUNGS
SCHRITTE REDUZIEREN**



**FRÜHZEITIGE ERKENNUNG
UND INTERVENTION
ERMÖGLICHEN**



**ENTSCHEIDUNGEN
SCHNELLER UND
PRÄZISER TREFFEN**



**DIE TRANSPARENZ IN DEN
ARBEITSABLÄUFEN IM
GESUNDHEITSWESEN ERHÖHEN**





Validierung und Prüfung

**Gesundheitssysteme werden
validiert für:**



**KOMPATIBILITÄT MIT
BESTEHENDEN
PLATTFORMEN**

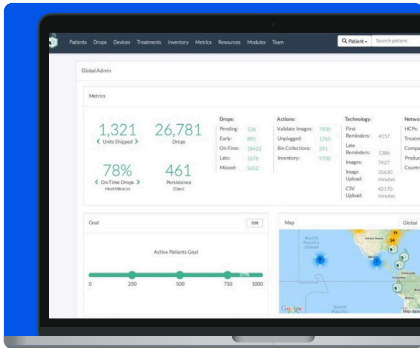


**ZUVERLÄSSIGKEIT
UNTER REALEN
EINSATZBEDINGUNGEN**



**DATENGENAUIGKEIT
UND -KONSISTENZ**

Aktuelle Gesundheitsprojekte



HealthBeacon

Digitale Systeme, die die Therapietreue der Patienten und die Transparenz der Behandlung über alle Versorgungswege hinweg unterstützen.



Autisma

Adaptive digitale Plattformen, die Barrierefreiheit und personalisierte Interaktion für Nutzer mit neurologischer Diversität ermöglichen.



MetriTrack

Plattformen zur Datenüberwachung und -analyse, die im Gesundheitswesen Einblicke in Betriebsabläufe und Leistungsdaten bieten.

Verbesserung der Patientensicherheit durch digitale klinische Arbeitsabläufe

Über den Kunden

Mesalvo

Mesalvo ist ein führender europäischer Anbieter von Software für das Gesundheitswesen, der klinische und administrative Systeme für Krankenhäuser in ganz Deutschland und anderen EU-Märkten bereitstellt.

Herausforderung

- Behandlungsfehler & fragmentierte Systeme
- Eingeschränkte digitale Arbeitsabläufe
- Strenge regulatorische Anforderungen

Lösung

- HealthCentre Plattformverbesserung
- Integrierte Desktop- und Backend-Dienste
- Abteilungsübergreifende Interoperabilität

Ergebnisse

- Geringere Risiken bei der Medikamentengabe
- Klinische Validierung in Echtzeit
- Verbesserte Effizienz

Sicherheit, Compliance und Zugänglichkeit

Gesundheitssysteme müssen strenge Anforderungen hinsichtlich Datenschutz, Zugänglichkeit und Betriebssicherheit erfüllen.

Unsere Systeme zeichnen sich durch folgende Merkmale aus:



**Datenschutzorientierte
Datenverarbeitung**



**Nachvollziehbare Verarbeitung
und Verhalten**



**Transparente Funktionsweise
des KI-Modells**



**Überlegungen zu Zugänglichkeit
und Inklusion**

Immersives Training & Simulation

Die Lücke zwischen klinischer Ausbildung und der Praxis schliessen

Wir entwickeln realistische Simulationsumgebungen für Training, Validierung und bessere Entscheidungen – ohne Risiko für Patienten.

Kernkompetenzen

1. Maßgeschneiderte XR- und PC-Entwicklung

Immersive Trainingsanwendungen für VR, AR und Desktop, die auf klinische Arbeitsabläufe wie Operationen, Notfallmaßnahmen und Szenarien der Patientenversorgung zugeschnitten sind.

2. Klinisch realistische Simulationsumgebungen

Realitätsgetreue virtuelle Umgebungen, die Krankenhausbedingungen, medizinische Geräte und reale Verfahren nachbilden.

3. Digitale Zwillinge für Gesundheitssysteme

Virtuelle Nachbildungen von medizinischen Geräten, Workflows oder gesamten klinischen Umgebungen, um sicherzustellen, dass das Gelernte direkt in die Praxis umgesetzt werden kann.

INTEGRATIONEN UND EINHALTUNG MEDIZINISCHER VORSCHRIFTEN

INTEGRATIONEN

- Integration des privaten B2B-Netzwerks von Vodafone in die AWS-Cloud
- AbbVie Hub Portal (hat den AbbVie-Qualitätssicherungsprozess – SQA – bestanden)
- Teva Salesforce
- SAP Uniphar
- Twilio – Kommunikations-APIs für SMS, Sprache,
- Video & Authentifizierung

COMPLIANCE

- ISO 9001
- ISO 27001
- ISO 14001
- SAP Uniphar
- HIPAA-/HITECH-konform
- DSGVO-zertifiziert



Unternehmen, die uns vertrauen



„ASSIST hat für uns [HealthBeacon] hervorragende Arbeit geleistet und ist wirklich ein sehr erfahrenes Softwareentwicklungsunternehmen, das alles abdeckt, von der Benutzeroberfläche über das Cloud-Backend bis hin zur Datenspeicherung, Datenvisualisierung und darüber hinaus.“

Adrian Burns, Geschäftsführer bei **Firmwave Secure IoT Solutions**



1. Platz

**Rumänien Höchster Gewinn
2023**

Top für Rumänien, Feld 7219:
Forschung und Entwicklung in
anderen Natur- und
Ingenieurwissenschaften.



2. Platz

**Top National
Unternehmen 2023**

In Forschung, Entwicklung
und Hightech



3. Platz

**Top National
Unternehmen 2024**

Großunternehmen: Forschung,
Entwicklung und Hochtechnologie

Kontaktieren Sie uns, um
Ihre Anforderungen an das
Gesundheitssystem zu
besprechen.

✉ hello@assist.ro

🌐 assist-software.net

📍 Tipografie 1, Suceava, Rumänien

✉ admin@assist.gmbh

🌐 assist-software.de

📍 Am Technologiezentrum 5,
86159, Augsburg, Germany

Erfahren Sie mehr

